

Over D&G Chaletbouw

Wij begrijpen als geen ander hoe belangrijk het is om zelfstandig te kunnen blijven wonen, ook wanneer er behoefte is aan extra zorg. Daarom hebben wij ons gespecialiseerd in het bouwen van chalets en mantelzorgwoningen op maat.

Deze woningen bieden niet alleen veel ruimte en comfort, maar ook dezelfde voorzieningen als een traditioneel stenen huis. Daarnaast worden ze gebouwd in de directe nabijheid van familieleden of andere zorgverleners, waardoor er altijd voldoende zorg beschikbaar is wanneer dat nodig is.

Onze mantelzorgwoningen worden volledig op maat gemaakt om aan al uw wensen en behoeften te voldoen. Bij ons vindt u geen standaard modellen - elke woning is uniek en speciaal gebouwd voor u. We garanderen niet alleen hoge kwaliteit en snelle levering, maar ook een uitstekende nazorg om ervoor te zorgen dat uw woning perfect aan uw verwachtingen voldoet.

Bij **D&G Chaletbouw** geloven we in volledige ontzorging. We geloven in persoonlijke aandacht, heldere communicatie en nuchterheid. Bij ons staat de klant centraal en we streven ernaar om elke klant volledig te ontzorgen tijdens het hele proces.

Onze ervaren professionals begeleiden u gedurende het hele proces, vanaf de eerste gesprekken tot aan de bouwplannen, uitvoering en plaatsing van uw mantelzorgwoning. We nemen alle taken op ons, inclusief vergunningcheck en het regelen van infrastructuur op uw grond of erf.

Wat maakt D&G bijzonder?

- Wij bouwen elke mantelzorgwoning als maatwerkproject.
- Wij stemmen de woning geheel op uw wensen en behoeften af.
- Wij bieden u volledige ontzorging, van vergunningcheck tot plaatsing.

Sinds 2012 is **D&G Chaletbouw** gevestigd in Veenendaal, waar het bedrijf elke maatwerkwoning bouwt in zijn werkplaats van 2500 m². Het bedrijf telt een aantal enthousiaste werknemers, waaronder timmerlieden, elektriciens en loodgieters. Elk lid van het jonge en enthousiaste team is een specialist in zijn of haar vakgebied.

We garanderen hoge kwaliteit en snelle levering

Onze woningen hebben een zeer goede prijs / kwaliteitsverhouding. Ze hebben hoge isolatiewaarden, zijn gemaakt van onderhoudsarme materialen en elk detail is afgestemd op de behoeften van de bewoner. Onze oplevertijd is slechts enkele weken.

Is er opeens sprake van een verhoogde zorgbehoefte? Dan kunnen wij in overleg nog sneller een woning voor u realiseren. Wilt u meer weten over onze mantelzorgwoningen? Bezoek dan onze volledig ingerichte showroom in Veenendaal, waar u het comfort en de ruimte zelf kunt ervaren. Ons enthousiaste team staat klaar om al uw vragen te beantwoorden en samen met u de perfecte woning te ontwerpen!

Wist u dat...

- Onze woningen uitstekend geïsoleerd zijn met 100 mm isolatie en HR++ glas?
- Het stroomverbruik zeer laag is, door het gebruik van LED-spots en infraroodverwarming?
- Wij op verzoek energiebesparende apparatuur installeren, zoals zonnepanelen en een warmtepomp?

Heldere communicatie en uitstekende service

Wij communiceren persoonlijk, helder en nuchter. Geen administratieve rompslomp dus: u kunt ons altijd bellen, mailen of bezoeken.

Als u vragen heeft beantwoorden wij die in gewone duidelijke taal. Bij problemen doen wij ons uiterste best om u dezelfde dag nog een terugkoppeling te geven en in overleg komen wij zo spoedig mogelijk bij u langs om het op te lossen.

Kom kijken in onze werkplaats en showwoning

Hebt u interesse in een mantelzorgwoning? Dan raden wij u aan om een afspraak te maken met een van onze verkoopadviseurs om onze showroom te bekijken. Zo krijgt u een goed beeld van de ruimte en het comfort dat een mantelzorgwoning biedt. Wij laten u graag in onze werkplaats zien hoe wij de woningen bouwen. Onder het genot van een kopje koffie kunt u kijken naar stalen van vloerbedekkingen, gevelbekledingen en interieurelementen waarmee een woning kan worden afgewerkt.

Wilt u contact met ons of een afspraak maken?

Bel op werkdagen naar: 0318 - 769 244 of mail info@dgchaletbouw.nl

Wilt u meer lezen? Kijk dan op www.dgmantelzorgwoningen.nl of klik op de onderstaande button.

KLIK HIER VOOR MEER INFO

MODEL

Madina



Binnen ons Madina assortiment maken we onderscheid in vier verschillende uitvoeringen. Allen met hun eigen specificaties.



Vanaf 9.50 x 4.20 meter



In diverse oppervlakten
(39.90, 49.50, 59.80 en 74.10 m²)



Vanaf €87.625,-
(incl. BTW, transport en plaatsen*)

SPECIFICATIES

- Ruime keuze in opstellingen en afwerking.
- Standaard voorzien van hoogwaardige PIR isolatie.
- Modern en speels chalet met een gebroken kap voorzien van openslaande deuren in de ruime woonkamer.
- Entreerimte met toegang tot de slaapkamer, keuken en woonkamer.
- Compacte keuken voorzien van diverse inbouwapparatuur.
- Badkamer voorzien van ruime inloopdouche, toilet en wastafelmeubel. De wanden zijn afgewerkt met onderhoudsvriendelijke materialen.
- Ruime slaapkamer(s) met directe toegang

tot de badkamer.

- Duco ventilatieroosters en matglas waar aangegeven.
- Onderhoudsarm exterieur.
- Verwarming d.m.v. infraroodpanelen.
- Extra kamers en afwerkingen mogelijk. Onderstaand model betreft uitvoering 1.

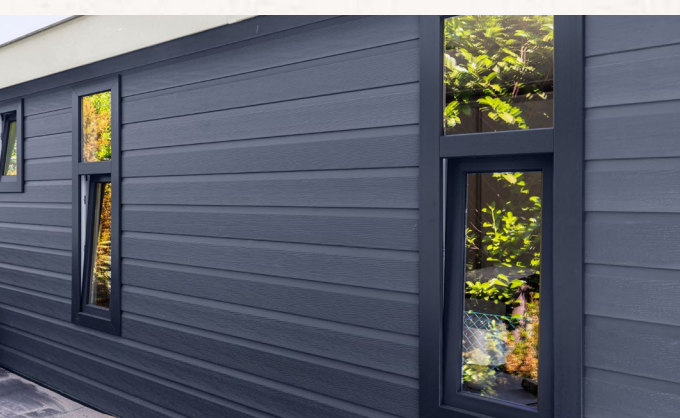
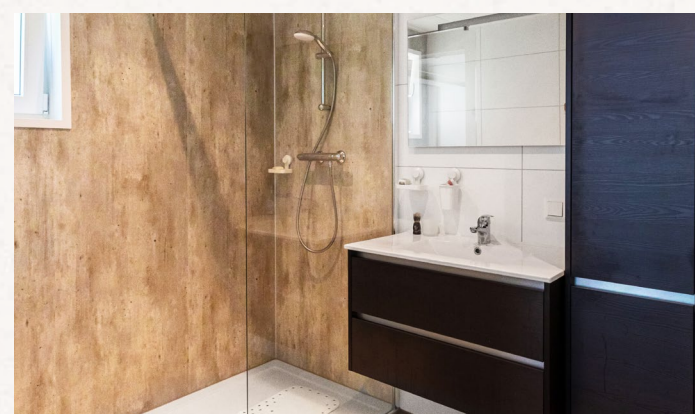
KLIK HIER VOOR MEER INFO



WILT U EEN AFSPRAAK MAKEN?

Bel op werkdagen naar 0318 - 769 244
of mail info@dgchaletbouw.nl





UITVOERING 1

Madina



9.50 x 4.20 meter



Oppervlakte: 39.90 m²



€87.625,-
(incl. BTW, transport en plaatsen*)

SPECIFICATIES

- Ruime keuze in opstellingen en afwerking.
- Standaard voorzien van hoogwaardige PIR isolatie.
- Modern en speels chalet met een gebroken kap voorzien van openslaande deuren in de ruime woonkamer.
- Entree ruimte met toegang tot de slaapkamer, keuken en woonkamer.
- Compacte keuken voorzien van diverse inbouwapparatuur.
- Badkamer voorzien van ruime inloopdouche, toilet en wastafelmeubel. De wanden zijn afgewerkt met onderhoudsvriendelijke materialen.
- Ruime slaapkamer (afm. 300 x 390 cm) met directe toegang tot de badkamer.

- Duco ventilatieroosters en matglas waar aangegeven.
- Onderhoudsarm exterieur.
- Verwarming d.m.v. infraroodpanelen.

KLIK HIER VOOR MEER INFO



WILT U EEN AFSPRAAK MAKEN?

Bel op werkdagen naar 0318 - 769 244
of mail info@dgchaletbouw.nl



UITVOERING 2

Madina



11.00 x 4.50 meter



Oppervlakte: 49.50 m²



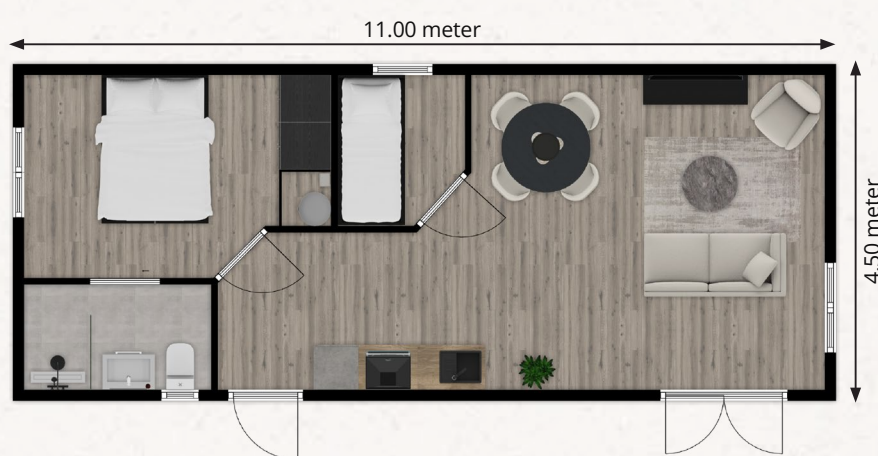
€94.860,-
(incl. BTW, transport en plaatsen*)

SPECIFICATIES

- Ruime keuze in opstellingen en afwerking.
- Standaard voorzien van hoogwaardige PIR isolatie.
- Modern en speels chalet met een gebroken kap voorzien van openslaande deuren in de ruime woonkamer.
- Entreerimte met toegang tot 1^e slaapkamer, keuken en woonkamer.
- Compacte keuken voorzien van diverse inbouwapparatuur.
- Badkamer voorzien van ruime inloopdouche, toilet en wastafelmeubel. De wanden zijn afgewerkt met onderhoudsvriendelijke materialen.
- Ruime slaapkamer (afm. 410 x 271 cm) met een 3-deurs inbouwkastenwand en directe toegang tot de badkamer.
- Logeerkamer: afm. 170 x 200 cm.

- Duco ventilatieroosters en matglas waar aangegeven.
- Onderhoudsarm exterieur.
- Verwarming d.m.v. infraroodpanelen.

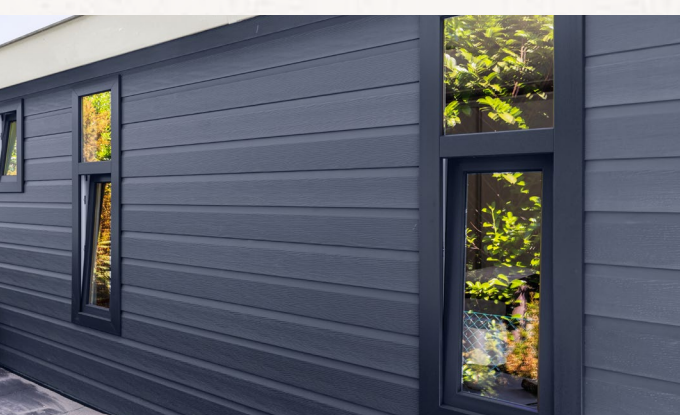
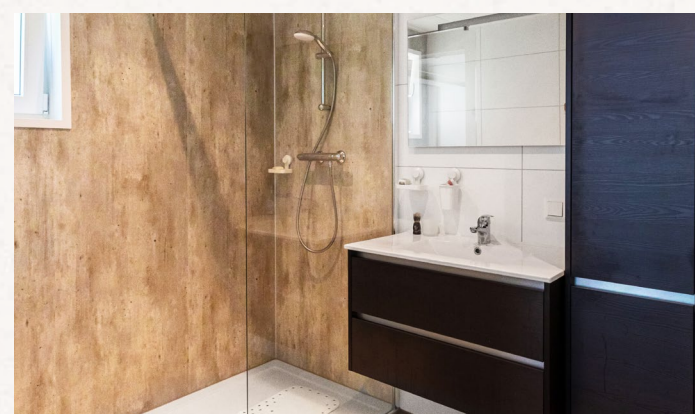
KLIK HIER VOOR MEER INFO



WILT U EEN AFSPRAAK MAKEN?

Bel op werkdagen naar 0318 - 769 244
of mail info@dgchaletbouw.nl





UITVOERING 3

Madina



13.00 x 4.50 meter
(incl. veranda)



Oppervlakte: 59.80 m²



€116.520,-
(incl. BTW, transport en plaatsen*)

SPECIFICATIES

- Ruime keuze in opstellingen en afwerking.
- Standaard voorzien van hoogwaardige PIR isolatie.
- Modern en speels chalet met een gebroken kap voorzien van openslaande deuren in de ruime woonkamer.
- Entreerimte met toegang tot berging, 1^e slaapkamer, badkamer, logeerkamer, keuken en woonkamer.
- Ruime keuken voorzien van diverse inbouwapparatuur waaronder een volledig geïntegreerde vaatwasser.
- Badkamer voorzien van ruime inloopdouche, toilet en wastafelmeubel. De wanden zijn afgewerkt met onderhoudsvriendelijke materialen.

- Ruime slaapkamer (afm. 375 x 281 cm) met een 2-deurs kast.
- Logeerkamer: afm. 205 x 220 cm.
- Berging met technische installatie.
- Duco ventilatieroosters en matglas waar aangegeven.
- Onderhoudsarm exterieur.
- Verwarming d.m.v. infraroodpanelen.

KLIK HIER VOOR MEER INFO



WILT U EEN AFSPRAAK MAKEN?

Bel op werkdagen naar 0318 - 769 244
of mail info@dgchaletbouw.nl



UITVOERING 4

Madina



13.00 x 5.70 meter



Oppervlakte: 74.10 m²



€139.950,-

(incl. BTW, transport en plaatsen*)

SPECIFICATIES

- Ruime keuze in opstellingen en afwerking.
- Standaard voorzien van hoogwaardige PIR isolatie.
- Modern en speels chalet met een gebroken kap voorzien van openslaande deuren in de ruime woonkamer.
- Entreerimte met toegang tot 1^e slaapkamer, logeerkamer, toilet, keuken en woonkamer.
- Ruime keuken voorzien van diverse inbouwapparatuur waaronder een volledig geïntegreerde vaatwasser.
- Badkamer voorzien van ruime inloopdouche, toilet en wastafelmeubel. De wanden zijn afgewerkt met onderhoudsvriendelijke materialen.
- 2^e toilet.

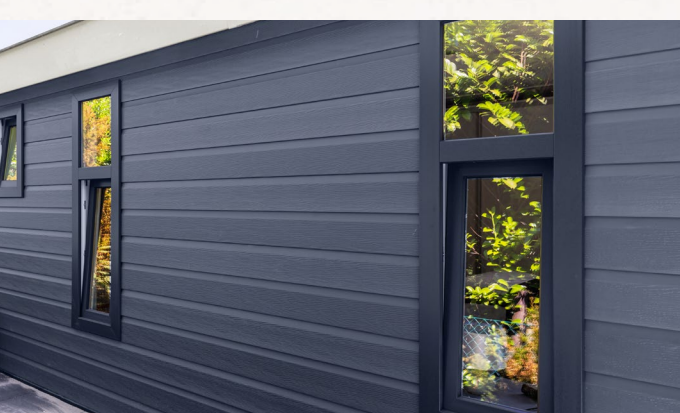
- Ruime slaapkamer (afm. 385 x 287 cm) met een 3-delige inbouwkast en directe toegang tot de badkamer.
- Logeerkamer: afm. 164 x 265 cm met kast t.b.v. technische installatie.
- Duco ventilatieroosters en matglas waar aangegeven.
- Onderhoudsarm exterieur.
- Verwarming d.m.v. infraroodpanelen.

KLIK HIER VOOR MEER INFO



WILT U EEN AFSPRAAK MAKEN?

Bel op werkdagen naar 0318 - 769 244
of mail info@dgchaletbouw.nl



Meer informatie?

Scan deze code met de camera van uw mobiel of ga naar

www.dgmantelzorgwoningen.nl

